

„INNOVATÍV ÉRTÉKELÉSI GYAKORLAT A SZAKKÉPZÉSBEN”

A tervezéstől a kivitelezésig
Projektfeladat a kertépítésben



Közép-magyarországi Agrárszakképzési Centrum Magyar Gyula Kertészeti
Technikum és Szakképző Iskola

Ekert Sára

2022.12.05.



Az eseteírás adatai

- Ágazat: Mezőgazdaság és erdőészet
- Szakma: Kertésztechnikus
- Szakmairány: Parképítő-és fenntartó

- Projektfeladat a vizsgán
 - A vizsgarész:
 - **A portfólióban ismertett kertrészlet megépítése 6 óra**
 - Növényismeret 50 perc
 - Kertfenntartás 60 perc
 - **B vizsgarész: A portfólió szóbeli bemutatása 15 perc**
 - C vizsgarész: Szakmai beszélgetés 15 perc

A portfólió – tervdokumentáció elkészítése

- Két féléven keresztül készül, az utolsó évben
- Első félév:
 - Előlap, hátlap (saját munka)
 - Zöldfelületi egységek, út és építmények ábrázolása
 - Növénykiültetési tervlap, növénylista
 - Kerttechnikai elemek részletrajza
 - Anyag és eszközigény
 - Műszaki leírás
- Második félév:
 - Részletes tervlap
 - Árajánlat
 - Szabadkézi látványtervek



A tanulói mérés-értékelés célja

- ▶ Tanulási eredmények elsajátítása - KKK
 - ▶ Házikertek tervezése – szöveges és rajzi munkarészek
 - ▶ Kerttechnikai elemek megépítése – utak, burkolatok, támfalak, vízarchitek stb.
 - ▶ Növénybeültetés helyes alkalmazása
 - ▶ Fa-, fémszerkezetek építése
 - ▶ Mérőeszközök használata – lézeres szintezőműszer, digitális mérőeszközök
 - ▶ Csapatmunka – feladatok elosztása – segítő irányítása

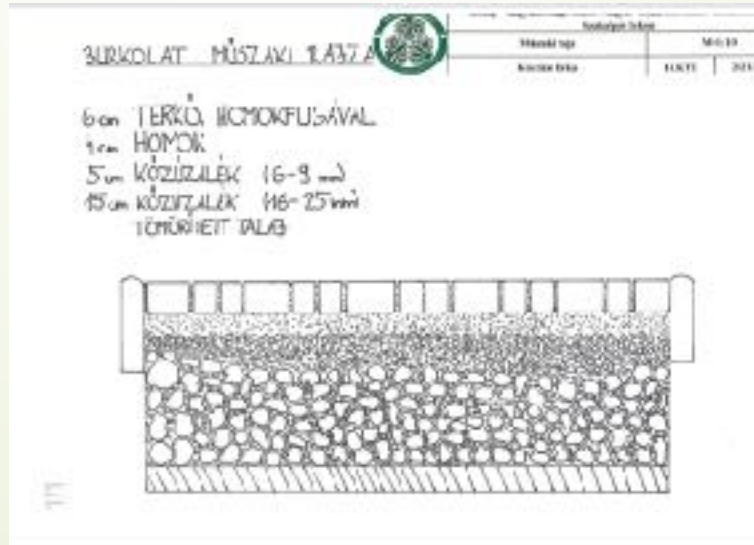
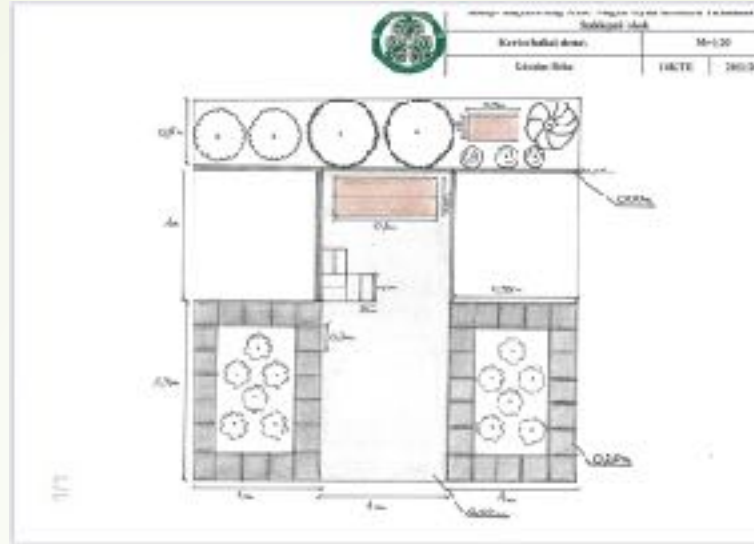




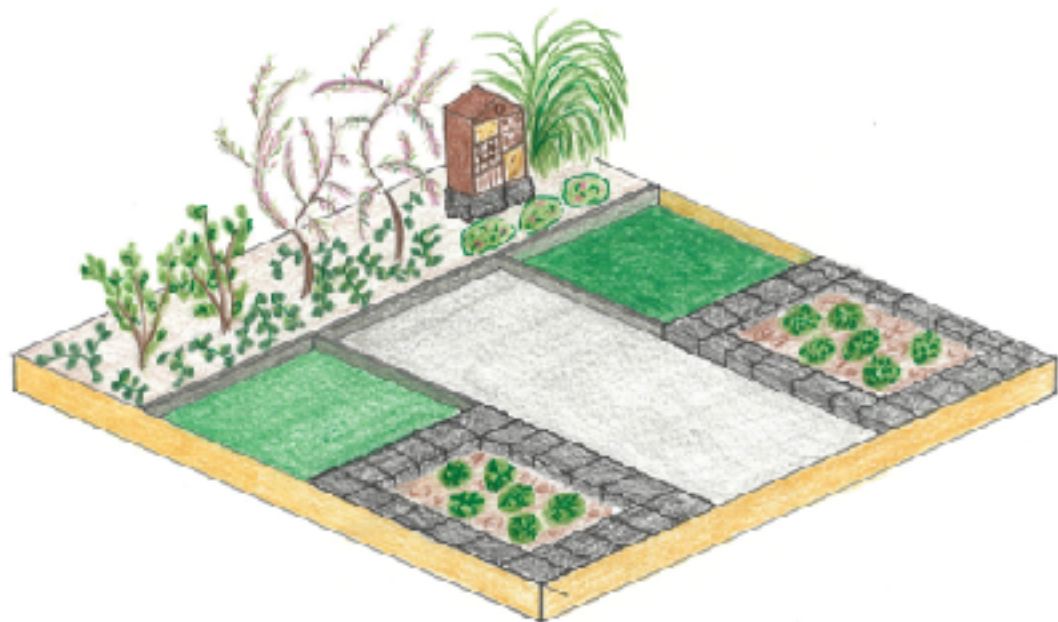
Munkafolyamat

- ▶ 10 fő - 10 terv - 10 kert - 1 mentor
- ▶ Kerttervezés, kerttechnika, Növényismeret, Kertfenntartás témakörök
- ▶ Éves projektfeladat – 700 m²-es kertépítészeti tervdokumentáció
- ▶ Családmodellek - tervezési szempontok – kiragadott 9 m²
- ▶ Szakaszos tervezési folyamat az iskolában és egyénileg
- ▶ Anyag-és eszközigeny felmérése
- ▶ Beszerzés egyénileg és iskolai/centrum szinten
- ▶ Előzetes gyakorlás a felkészülési időszakban
- ▶ Építés a vizsgán
- ▶ Értékelés

Tervezéstől a kivitelezésig



Költségtérkép				
Tétel	Egység	Mennyiség	Egységár	Összesen
Döcker 300x20cm	db	4	7.500,-	10.000,-
Beton járdaarkolat, 20x10cm	m ²	2,4	4.000,-	9.600,-
Szegély 100x20x5cm, szürke	db	5	800,-	4.000,-
Dezalt kockakö, 20x20x20cm, fekete	db	42	780,-	29.400,-
Males	m ³	0,12	2.500,-	2.700,-
Cornus mas, 20cm	db	2	3.000,-	6.000,-
Tamanis tetrandia, 15cm	db	2	3.500,-	7.000,-
Helianthemum 'Laurenum' x	db	3	1.650,-	4.950,-
Pink, 16-20 cserép	db			
Pennisetum aopocarioides, 50-60cm	db	1	2.250,-	2.250,-
Salvia officinalis, 14-16 cserép	db	3	1.350,-	4.050,-
Rosmarinus officinalis, 14-16 cserép	db	3	1.350,-	4.050,-
Thymus, 14-16 cserép	db	3	1.350,-	4.050,-
Origanum majorana, 14-16 cserép	db	3	1.350,-	4.050,-
Vincetoxicum x99	db	7	950,-	6.650,-
Grépszőnyeg	m ²	1,9	2.200,-	4.180,-
Összesen				102.930,-



Kőrösip - magyarországi ASZC Magyar Gyula Kertészeti Technikum és Szakképző Iskola

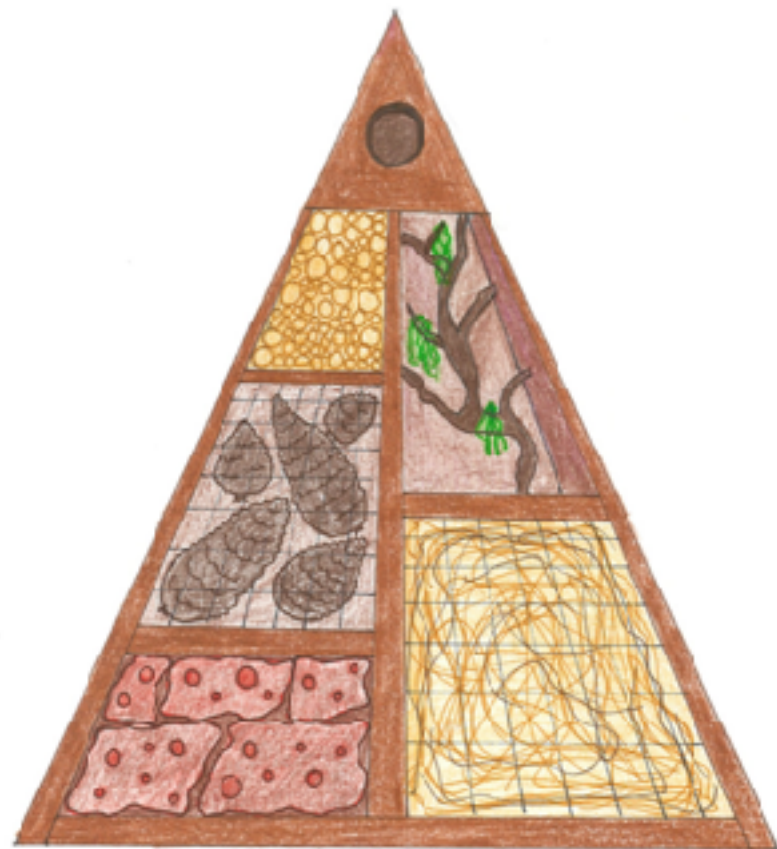
Látványterv

Kőszán Beka

14.KTE

2021/2022

1/1



Kőrösip - magyarországi ASZC Magyar Gyula Kertészeti Technikum és Szakképző Iskola

Látványterv

Kőszán Beka

14.KTE

2021/2022



Értékelési formák a projektfeladat során

- Egyéni értékelés szóban és írásban
 - Tervdokumentáció értékelése folyamatos, írásban, szóban, egyénileg és csoportosan is
 - Építés - vizsga alatt és utána
- Társértékelés szóban
 - Vizsga után
- Más csoportok értékelése
 - Vizsga után



A portfólió értékelése

- Egyénileg, írásban, szóban folyamatosan

1. Ismertesse a kertrendezési dokumentációját!	
Információtartalom vázlata:	
A kert funkcionális elrendezése, sokoldalú használhatósága	
A téralakítás és a kompozíció	
Az alkalmazott növények, anyagok és berendezések	
A terv minősítése műszaki-gazdasági szempontból	
A dokumentáció formai színvonala	

- Csoportosan szóban
- Vizsgán értékelőlapon

A vizsgázó neve:.....

Értékelő lap

1. Ismertesse a kertrendezési dokumentációját!

Típus	Szakmai ismeretek alkalmazása a szakmai és vizsgakövetelmény szerint	Hozzárendelt kompetenciák az információtartalom vázlatához	Pontszámok	
			Maximum	Elért
B	A kert kompozíciós elemei	A kert funkcionális elrendezése, sokoldalú használhatósága	20	
		A téralakítás és a kompozíció	15	
		Az alkalmazott növények, anyagok és berendezések	25	
		A terv minősítése műszaki-gazdasági szempontból	10	
A dokumentáció formai színvonala			10	
Összes pontszám típus szerint			80	0
Szint	Szakmai ismeretek a szakmai és vizsgakövetelmény szerint		Maximum	Elért
3	Szakmai nyelvi tréskészség, fogalmazás írásban		2	
3	Műszaki rajz készítése		2	
3	Szabadkézi rajzolás		2	
3	Elemi számolási képesség		2	
3	Térérzékelés		2	
Összes pontszám szint szerint			10	0
	Egyéb kompetenciák a szakmai és vizsgakövetelmény szerint		Maximum	Elért
Személyes	Kénlgyesség		2	
	Társas	Fogalmazókészség	2	
Módszer	Ismeretek helyénvaló alkalmazása		2	
	Tervezési képesség		2	
	Áttekinthető képesség		2	
Összes pontszám egyéb kompetenciák szerint			10	0
Összes pontszám			100	0

dátum			alíráás	

Az építés értékelése

➤ Mérési adatok pontossága

Szakképesítés: 5 0812 17 06 Kertésztechnikus Parképítő és -fenntartó szakmairány
Vizsgafeladat tartalma: Parképítés projektfeladat
A vizsga időtartama: 360 perc
Dátum: 2022. május 25.

1. kert Házikert részlete

A.) vizsgarész: A gyakorlat helyszínén végzett gyakorlati vizsgamunka.

A1: A portfólióban ismertetett kertészlet / ~~slow garden~~ megépítése.

A kertészlet a terv során megtervezett házikert egy része vagy arra jellemző részlete.

A kert 3 x 3 méteres, vagyis 9 m².

A kerete fenyődeszkából kialakított, 0,00 magassági pontja a kert egyik, a vizsgázó által megjelölt sarokpontja.

Az építés kötelező része legalább 2m² burkolat.

Az építés kötelező része legalább egy további kerttechnikai elem (például kiemelt ágyás, támfal, lépcső, fannoka, vízarchitektúra, kerti világítás, ...).

Az építés kötelező része ligy és fás szárú növények telepítése.

A kert sajátossága, hogy a leadott tervhez képest az anyag és növényhasználat kis mértékben eltérhet, a mérési pontjai megegyeznek, azól csak indokolt esetben térnek el. Az eltérést a vizsgázó a szakmai beszélgetés során ismerteti.

Az A.) vizsgarész értékelésének százalékos aránya a projektfeladaton belül 70 %. (A1: 60%, A2: 20%, A3: 20%).

Értékelő lap

1. kert

Házikert részlete	Adható pontszám	Elért pontszám
A.) vizsgarész: A gyakorlat helyszínén végzett gyakorlati vizsgamunka. A1: A portfólióban ismertetett kertészlet / slow garden megépítése.		
Munkafolyamat szervezettsége, munkaterület tisztasága	5	
Szerszámok, berendezések és anyagok használata (terület előkészítése, tereprendezés, kitűzés, tűkörkiemelés, szintezés)	10	
Ergonómia (emelés, forculás, szállítás), munkavédelem (egyéni védőeszközök használata)	5	
Hossz, szélesség, lejtés, magassági adatok ... pontossága (burkolat nagysága, magasságvas magassági pontja, burkolat magassága, vízszinteséget, nyelvezőnyel magassága)	15	
Tervhelyesség	15	
A kerttechnikai elemek megjelenése, összbernyomás a kivitelezés minőségéről (burkolat, magasságvas, madáritató, madárház, pad)	10	
Növénykiültetés minősége, ültetési technika, öntözés, mulcsozás	15	
A fajok helyes alkalmazása, igény, méret, szín, textúra figyelembevétele	15	
Szakmai kérdésekre adott válasz	10	
Összesen	100	

dátum

alírás

Értékelés

- Egyéni értékelés – a felkészülés során csoportosan értékelünk egy-egy munkaszakaszt
- A vizsga után egyénileg értékel a vizsgabizottság és végül a mentor
- Csoportos értékelés a vizsga után – mentor
 - Pozitív munkarészek kiemelése
- Önértékelés
- Társértékelés a vizsga után – mindenki másét
 - Önmagukkal szemben kritikusabbak
 - A társuk munkáját szebbnek, pontosabbnak találják
 - A pozitív dolgok kiemelésével kezdik



Célcsoport

- Esti kertésztechnikus osztály
- Vegyes korosztály 20-40 év között





Mérés-értékelés ismertetése


- ▶ Kerttervezés, Kerttechnika, Növényismeret, Kertfenntartás ismereteinek mérése
- ▶ Témaköröket a mentor találta ki
- ▶ A feladatokat a tanulók találták ki mentori segítséggel – közösen döntöttünk – folyamatos kontroll

- ▶ Gyakorlati feladat értékelése
 - ▶ Idő
 - ▶ Tervhelyesség
 - ▶ Pontosság
 - ▶ Tisztaság
 - ▶ Ergonómia
 - ▶ Kreativitás...

Mérés-értékeléshez szükséges eszközök

- Családmodellek leírása
- Tervdokumentáció részeinek leírása
- Értékelési szempontok egyénileg
 - Portfólió
 - Építés
- Értékelési táblázatok egyénileg
 - Portfólió
 - Építés
- Digitális mérőeszközök az értékeléshez
- Digitális rajztábla a tervezéskor





Helyszín, oktató

Közép-magyarországi Agrárszakképzési Centrum
Magyar Gyula Kertészeti Technikum és Szakképző
Iskola

Oktató/mentor: Ekert Sára





Tapasztalatok, előnyök, nehézségek

- ▶ Összetett feladat, ami az összes tanulási eredményt átöleli
- ▶ Előnyök
 - ▶ A mentor az összes projektmunkát ismeri
 - ▶ Elég idő áll rendelkezésre a tervezésre
 - ▶ A tanulók a projektfeladat során átlátják egy kert tervezési és kivitelezési feladatait és a felmerülő nehézségeket
 - ▶ Kreativitás, csapatmunka, munkafolyamat tervezése, irányítása
- ▶ Nehézségek
 - ▶ A mentor az összes projektmunkát ismeri 😊
 - ▶ Elég idő áll rendelkezésre a tervezésre 😊
 - ▶ Hosszú és költséges a vizsga
 - ▶ Értékelés digitalizálása ?

Köszönöm a figyelmet!

